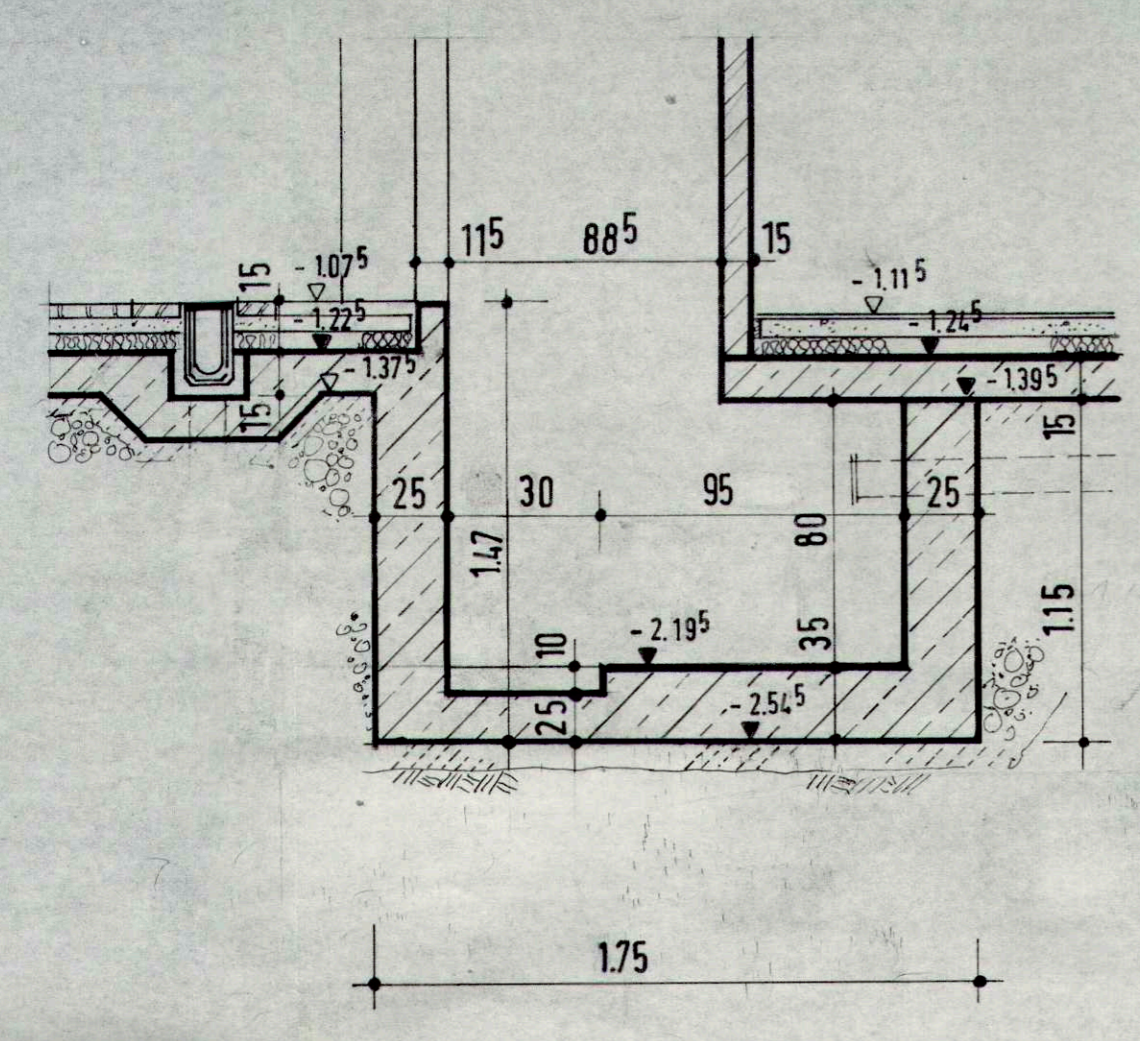
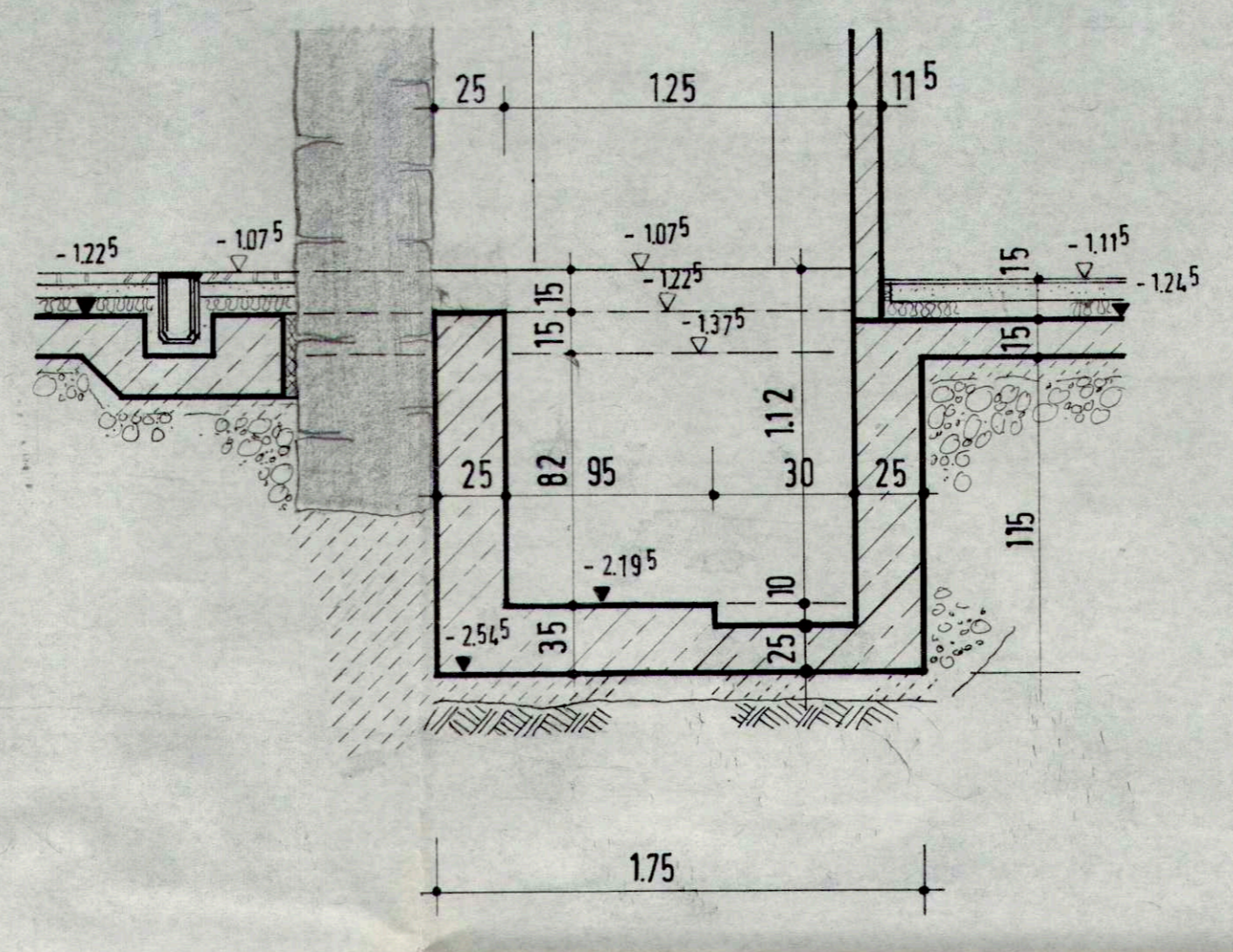


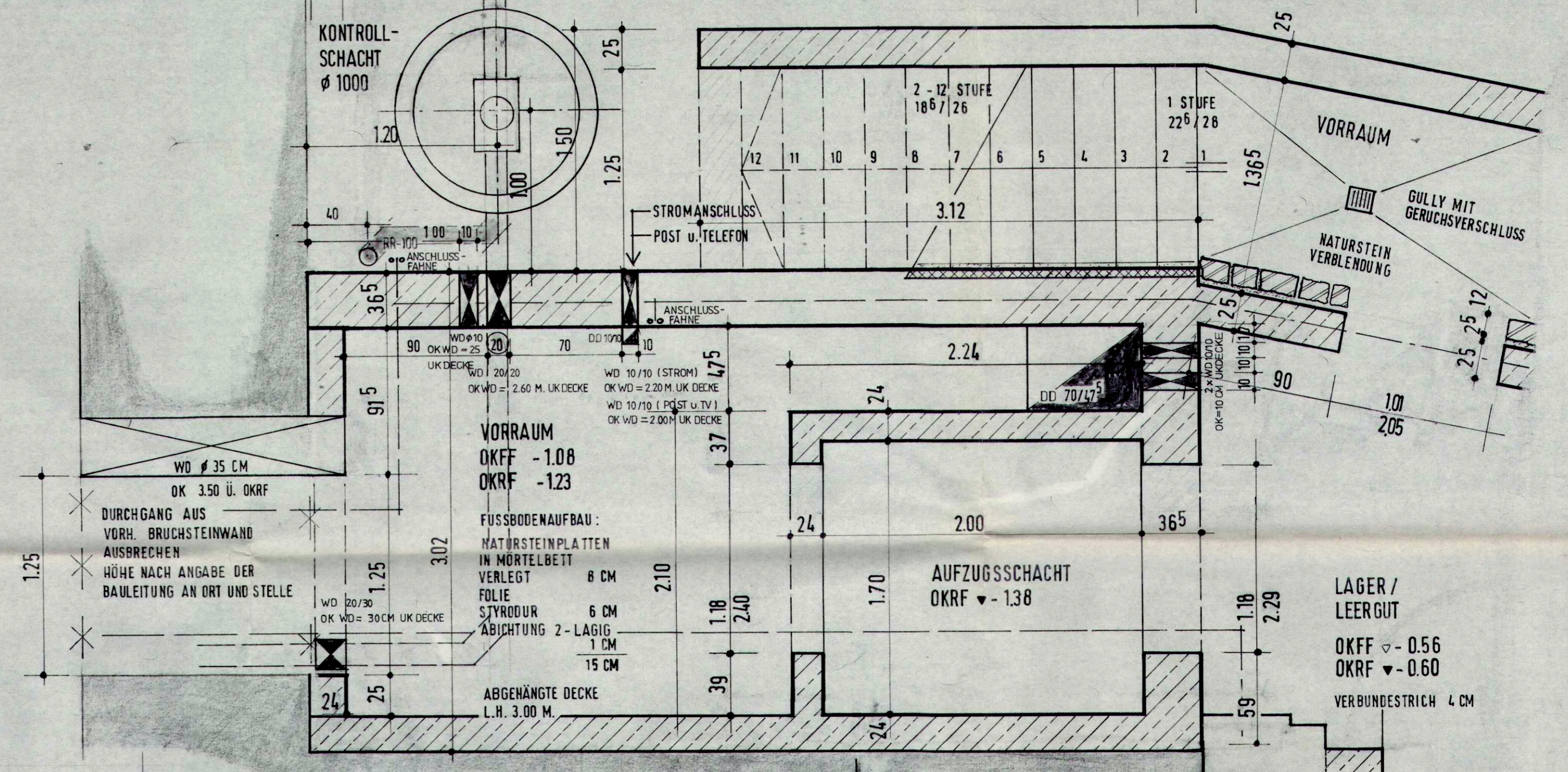
**HEBEANLAGE  
SCHACHT, MST. 1:25**



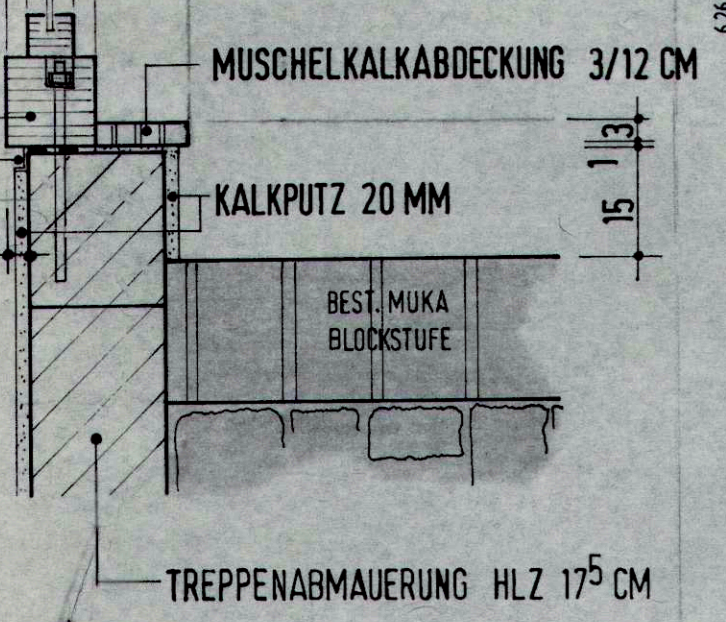
**SCHNITT I-I, MST. 1:25**



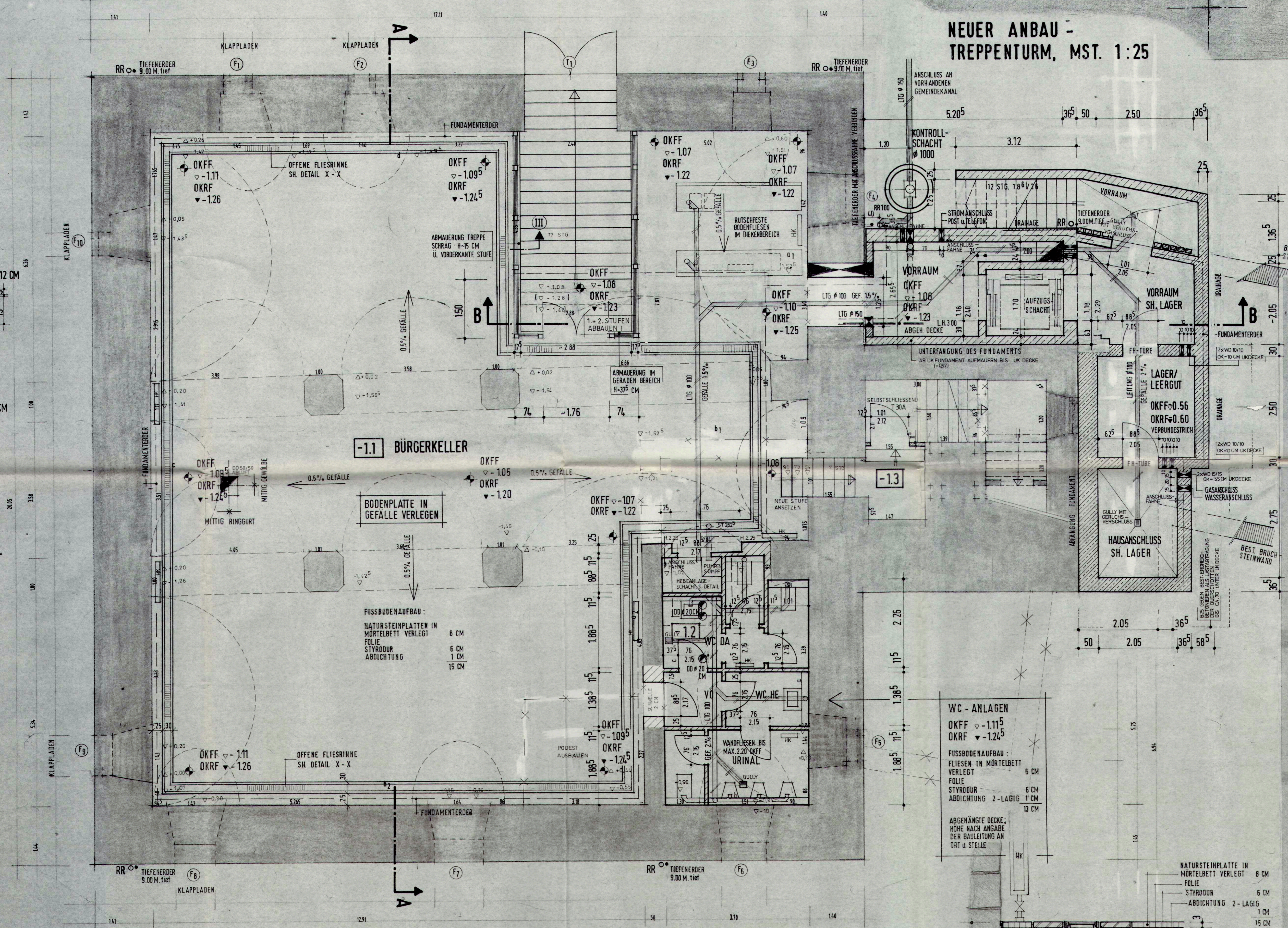
**SCHNITT II-II, MST. 1:25**



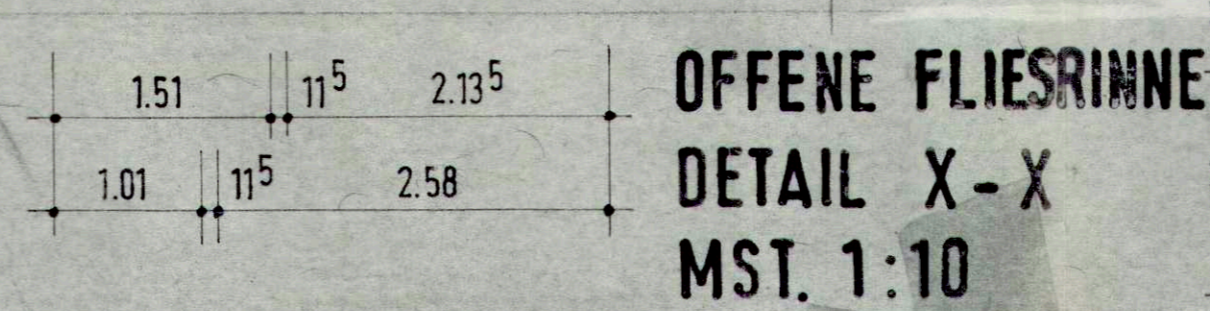
**NEUER ANBAU -  
TREPPENTURM, MST. 1:25**



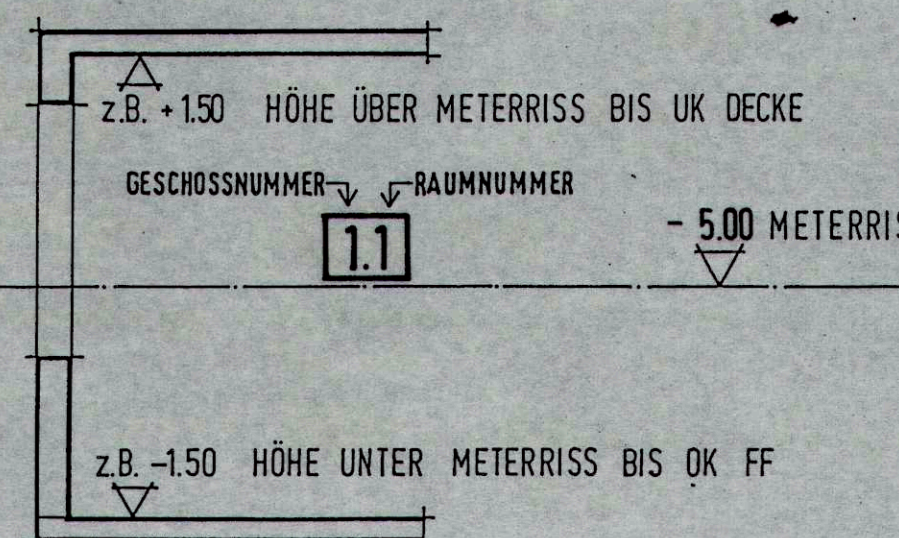
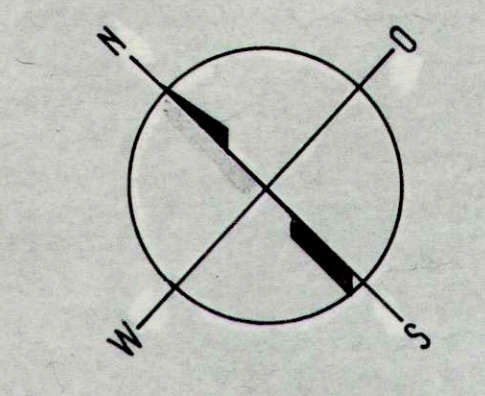
**WINDFANG  
SCHNITT III-III  
MST. 1:10**



ALTE REGENFALLROHRE DURCH  
NEUE ERSETZEN, ANSCHLUSS AN  
DER GRUNDLEITUNG WIE VOR



**OFFENE FLIESRINNE  
DETAIL X-X  
MST. 1:10**



**ERLÄUTERUNG:**

	BRUCHSTEIN VORH.		NATURSTEIN VORH.		DARÜBERLIEG. WANDSITUAT.
	ZIEGELSTEIN VORH.		HLZ		STAHLBETON
	ABBRUCH		BIMS VORH.		

VR	VINDLÖSPERANG	UZ	UNTERZUG
FD	FUSSBODENANFBAU	UZ	UNTERZUG
DD	DECKENANFBAU	UZ	UNTERZUG
VO	VORWÄRTS	UZ	UNTERZUG
VS	VORWÄRTS	UZ	UNTERZUG
SV	SENKRECHTER VORWÄRTS	UZ	UNTERZUG
W	WÄRMEDÄMMUNG	UZ	UNTERZUG
S	SCHWELER	UZ	UNTERZUG
EL	ELEKTRO	UZ	UNTERZUG
L	LÜFTUNG	UZ	UNTERZUG
FBI	FUSSBODENHEIZUNG	UZ	UNTERZUG
HR	HEIZROHRE	UZ	UNTERZUG
DRPF	DRUCKPUMPE	UZ	UNTERZUG
OKFF	OKKURRANZ	UZ	UNTERZUG
ORH	ORIENTIERUNG	UZ	UNTERZUG
UR	URINAL	UZ	UNTERZUG
W	WÄRMEDÄMMUNG	UZ	UNTERZUG
W	WÄRMEDÄMMUNG	UZ	UNTERZUG
W	WÄRMEDÄMMUNG	UZ	UNTERZUG
W	WÄRMEDÄMMUNG	UZ	UNTERZUG

SEHWÄRTLICHE FLUSSPÄHLEN SIND IM VERBAND ZU VERWEKEN!  
ALLE MASSE SIND IM BRU ZU

**WERNER HAASE FREIER ARCHITEKT**  
87 82 KARLSTADT JULIUS-ECHECHER-STR.11 TEL. 09353/8019 FAX 09353

BRÄUER:	GEMEINDE MARKTBREIT	VERTRETEN DURCH:	1. BÜRGERMEISTER H. HART
BRÄUWIR:	SCHLOSS DER GRAFEN VON SEINSHIEM		
BRÄUORT:	8713 MARKTBREIT, SCHLOSSPLATZ 3		

**KELLERGESCHOSS -1**

MASSTAB	M 1:50	GEZ.	E. HAUSLER
KARLSTADT	MÄRZ/APRIL 1992	BERENDT:	JAN '93 / JUNI '93