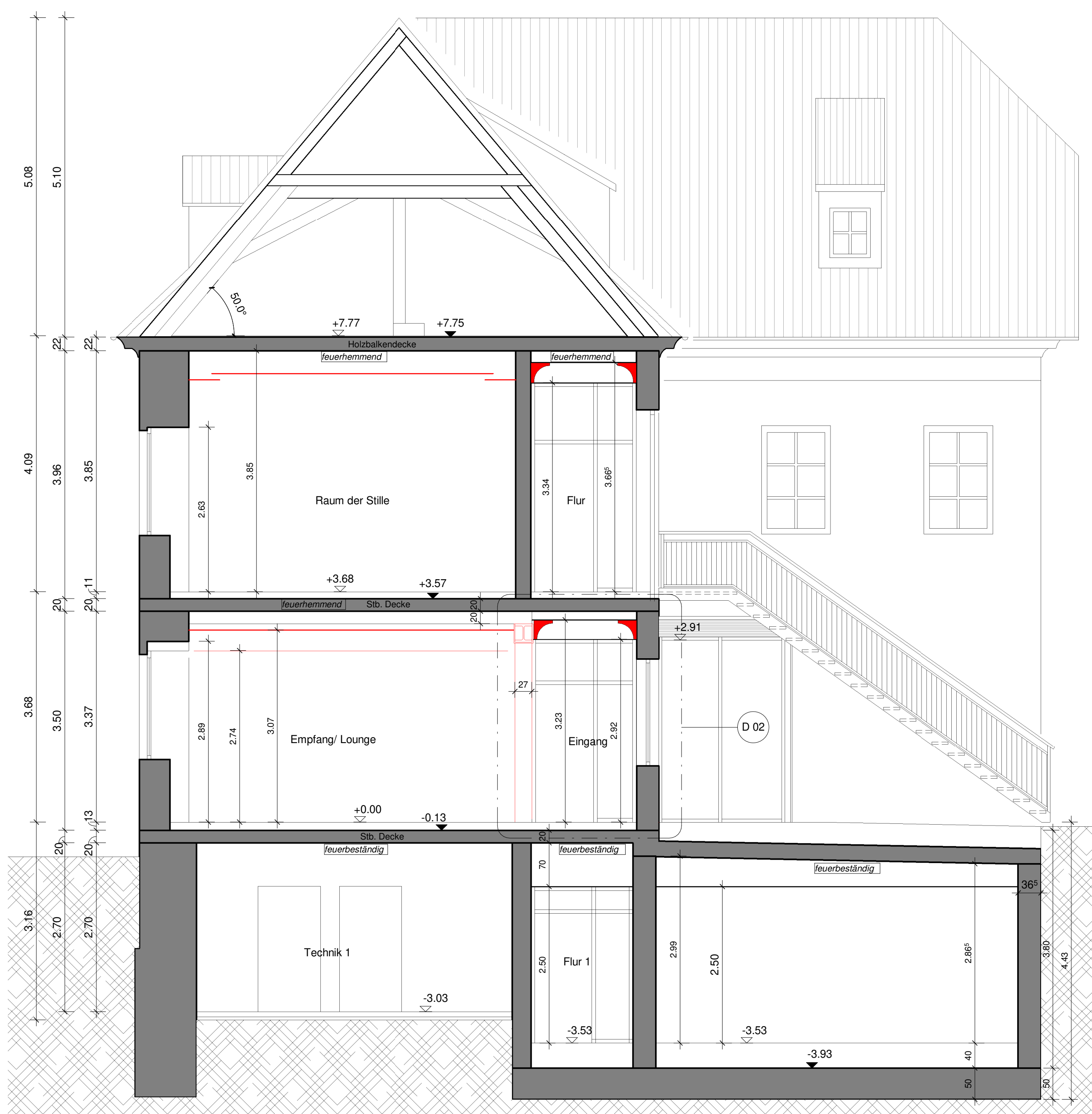
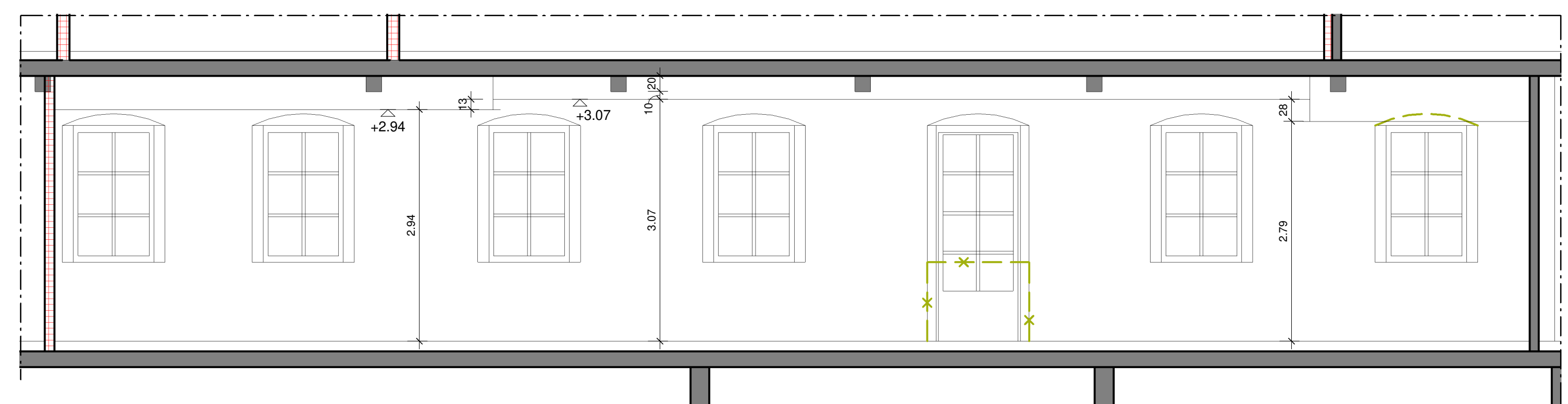




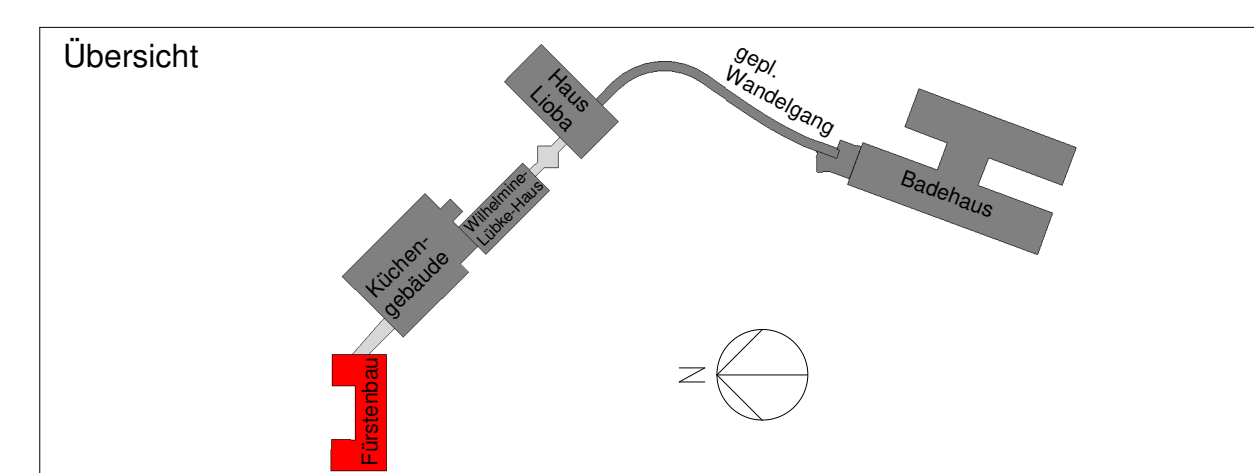
Schnitt B-B



Schnitt A-A



Schnitt C-C



- Brüstungen beziehen sich auf OKF.
- Türhöhen beziehen sich auf OKF.
- Abmessungen der Unter-/ Überzüge beziehen sich auf b0/h0.
- Die Zeichnung ist nur gültig in Verbindung mit den Statikplänen und stat. Berechnungen, den Leistungsverzeichnissen und den Detailzeichnungen.
- Die Zeichnungserläuterungen der einzelnen Blätter gelten für alle Zeichnungen untereinander sinngemäß.

Alle Maße sind am Bau zu prüfen!

INDEX	DATUM	ÄNDERUNG
a	05.09.18	Änderungen Denkmalschutz
b	18.02.19	Schnitt A-A Stahlträger-abgeh. Decken geä., Schnitt C-C hinzugefügt

VERTEILER	DATUM	INDEX	a	b
Bauherr	24.01.18		05.09.18	18.02.19
Ing. Büro Hellrich	24.01.18		05.09.18	18.02.19
Glatt/Wolf			05.09.18	
Fa. Bindrum			05.09.18	
Fa. Römhilder Werkstätten			12.11.18	
Fa. K+S Gastro Konzept				18.02.19
Fa. Gessner				03.04.19
Fa. Söder				08.05.19

Bauherr
Caritas Einrichtungen gGmbH
 Franziskanergasse 3
 97070 Würzburg

Projekt
Umbau und Modernisierung Fürstenbau
 Kurhausstraße 2
 97708 Bad Bocklet

Datum	Gez.	Größe	Proj.-Nr.
24.01.2018	AR	841/841	D 1306
Maßstab	Inhalt	Plan Nr.	
1:50	Ausführungsplanung	A 05b	

ARCHITEKTURBÜRO STEFAN RICHTER
 Architekt Dipl.-Ing.(FH) BDB

Hartstraße 6, 97769 Bad Brückenau, Tel.: 09741-91290, Fax: 09741-912919
 eMail: info@ab-richter.de, INTERNET: www.ab-richter.de